



CLUB VOSGIEN

FFRandonnée Vosges
les chemins, une richesse partagée



PR®

La Borne VI

3h30
11,3km

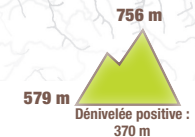
Un itinéraire varié pourvu en curiosités, lieu de mémoire et points de vue.

SITUATION

Hameau de Vanémont sur la D 31 entre Corcieux et Taintrux

PARKING

Au-dessus du château-d'eau, route forestière de Marmonfosse.
N 48.2043 °, E 6.88054 °



BALISAGE

Signes du Club Vosgien utilisés pour cet itinéraire. les signes de balisage du CV sont déposés à l'INPI.

+	○	rien	□	rien	+	rien	□	rien
1 à 2	2 à 3	3 à 4	4 à 5	5 à 6	6 à 7	7 à 8	8 à 9	9 à 1

À DÉCOUVRIR EN CHEMIN

- La roche du Corbeau,
- Pierre de la Guillotine,
- Borne 6 - Monument,
- Baignoire aux oiseaux,
- Croix Félix.

À DÉCOUVRIR EN RÉGION

- Les jardins de Berchiranges,
- Montagnes de fourmis géantes à Bruyères,
- L'étang de Pointhaie à Bruyères.

Office de Tourisme de Saint Dié, Tél : 03 29 42 22 22.

Comité des Vosges FFRandonnée : 06 61 69 69 35.



La Roche des Fées

RFN88-12-10 - © FFRandonnée 2024.

Ce document est exclusivement réservé à une utilisation individuelle en accompagnement d'un parcours numérique - Toute autre reproduction interdite



Le Mont Thirville et le col de la Gueule du Loup

© A&D Jean - BR

HISTOIRE LA BORNE VI

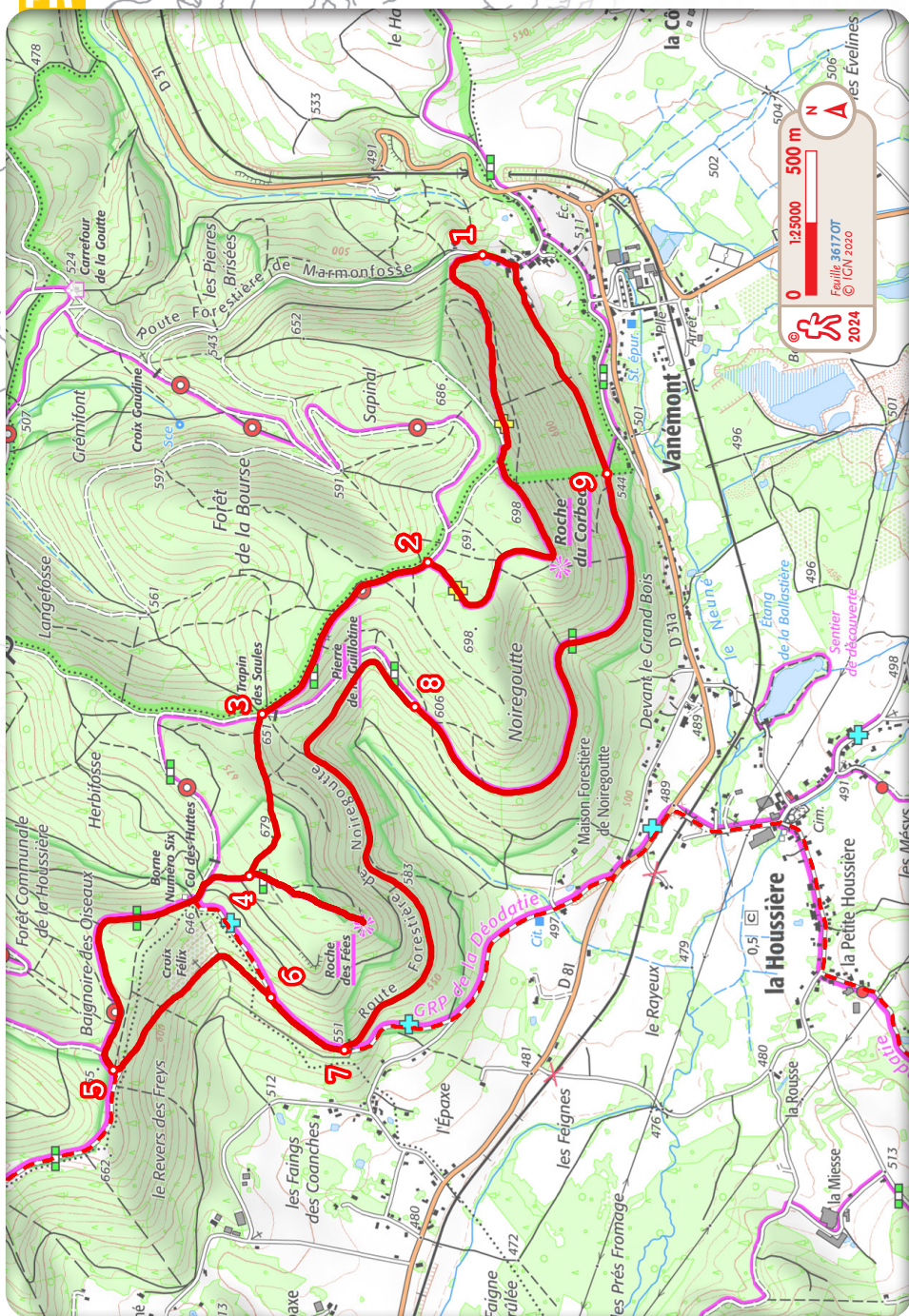
Cette borne entretient la mémoire de la lutte héroïque d'un bataillon américain encerclé par l'armée Allemande. Le 24 octobre 1944, une attaque surprise de 700 Allemands coupe ce bataillon et encercle 252 soldats texans dans une situation critique sans eau, ni vivres et peu de munitions. Les Américains (les NISEI) s'engagent dans une bataille en 4 jours pour sauver ce bataillon, au prix de nombreuses vies humaines.



La Borne VI

© A&D Jean - BR

En page 1, les pictogrammes permettent de choisir une randonnée adaptée à ses capacités. Picto 1 = Effort ; picto 2 = Technicité (présence ou non d'obstacles) ; picto 3 = Risque (d'accidents lié à la configuration des lieux).
Cotation : 1 - Facile ; 2 - Assez facile ; 3 - Peu difficile ; 4 - Assez difficile ; 5 - Difficile.



1 Depuis le château-d'eau monter le chemin à gauche pour déboucher sur une piste. Prendre à gauche et après 50m continuer sur la gauche en direction de la Roche du Corbeau. Continuer sur la piste jusqu'au carrefour.

2 Prendre à gauche, passez devant la pierre de la Guillotine pour arriver à un carrefour (trapin des saules).

3 Prendre le chemin à gauche montant légèrement. Rester à droite pour arriver sur un large chemin.

4 Prendre à gauche et faire un A/R à la Roche des fées. Descendre pour atteindre la piste et le Col des Huttes. Pour suivre et 100m avant le prochain carrefour, regardez sur la gauche : un petit panneau « la baignoire aux oiseaux ». Au carrefour, prendre à gauche et après 50m prendre bien à gauche le large chemin.

5 Descendre, passez devant la Croix Félix, pour atteindre sur une autre piste.

6 Continuez à descendre jusqu'à la prochaine patte d'oie.

7 Prendre à gauche sur la route forestière de Noiregoutte pendant 1,5 km.

8 Continuez tout droit sur 1,5 km pour trouver un carrefour avec un chemin 100 m avant les maisons.

9 Prendre à gauche, le chemin qui conduit au village puis à gauche pour rejoindre le parking.



La Roche du Corbeau

© A&D Jean - BR



La Pierre de la Guillotine

© A&D Jean - BR



Vue sur les monts Thirville et Moyennel à la roche des Fées

© A&D Jean - BR