



© A&D Jean - BR

Lumières sur le sentier.

## TRADITIONS, PATRIMOINE

### LA LÉGENDE DE JENNY

Jenny, un jeune bûcheron, eu un accident d'abattage alors qu'il était seul dans la forêt du Hangochet. Ses jambes fracassées et coincées sous l'arbre, il implora le secours de la vierge Marie. Le miracle se produisit, l'arbre perdit de son poids et Jenny se dégagea. A la force de ses bras, il se traîna jusqu'au village. Il vendit ses vaches, son matériel, sa ferme pour payer ses soins. Malheureusement la guérison n'était pas là. Nicole, sa promise, implora la vierge Marie de guérir son Jenny, en reconnaissance de quoi elle rentrerait au couvent. Jenny guérit et Nicole s'en alla. Le curé de la paroisse voyant leur union s'effacer demanda à Marie de libérer Nicole de ses obligations. C'est ainsi que Jenny, voulant remercier Marie pour tous ses miracles et sa grâce, lui sculpta une vierge dans le rocher du Hangochet



© A&D Jean - BR

La vierge du Hangochet.



CLUB  
VOSGIEN

FFRandonnée   
les chemins, une richesse partagée  
Vosges

PR®

## Le Hangochet



2 h 30

7,3 km

En s'élevant à travers une forêt épaisse, vous vous trouverez au pied d'une paroi de quartz laiteux d'une hauteur de vingt-six mètres et d'une cinquantaine de mètres de long. De son point de vue sur les crêtes, ce rocher qui culmine à 987m ne vous laissera pas de marbre.

### SITUATION


Plainfaing sur la D415 de Saint-Dié à Colmar.

### PARKING

Au virage en épingle vers le col du Bonhomme parking de l'ancien restaurant "Le fer à cheval"



signe du Club Vosgien® utilisé pour cet itinéraire

Les signes de balisage du CV sont déposés à l'INPi 



### À DÉCOUVRIR EN CHEMIN

- La Roche du Hangochet,
- La Vierge,
- Jolis points de vue.



### À DÉCOUVRIR EN RÉGION

- La classe-musée à Fraize,
- la Station du Lac Blanc,
- La confiserie CDHV,
- La bergerie de Straiture.



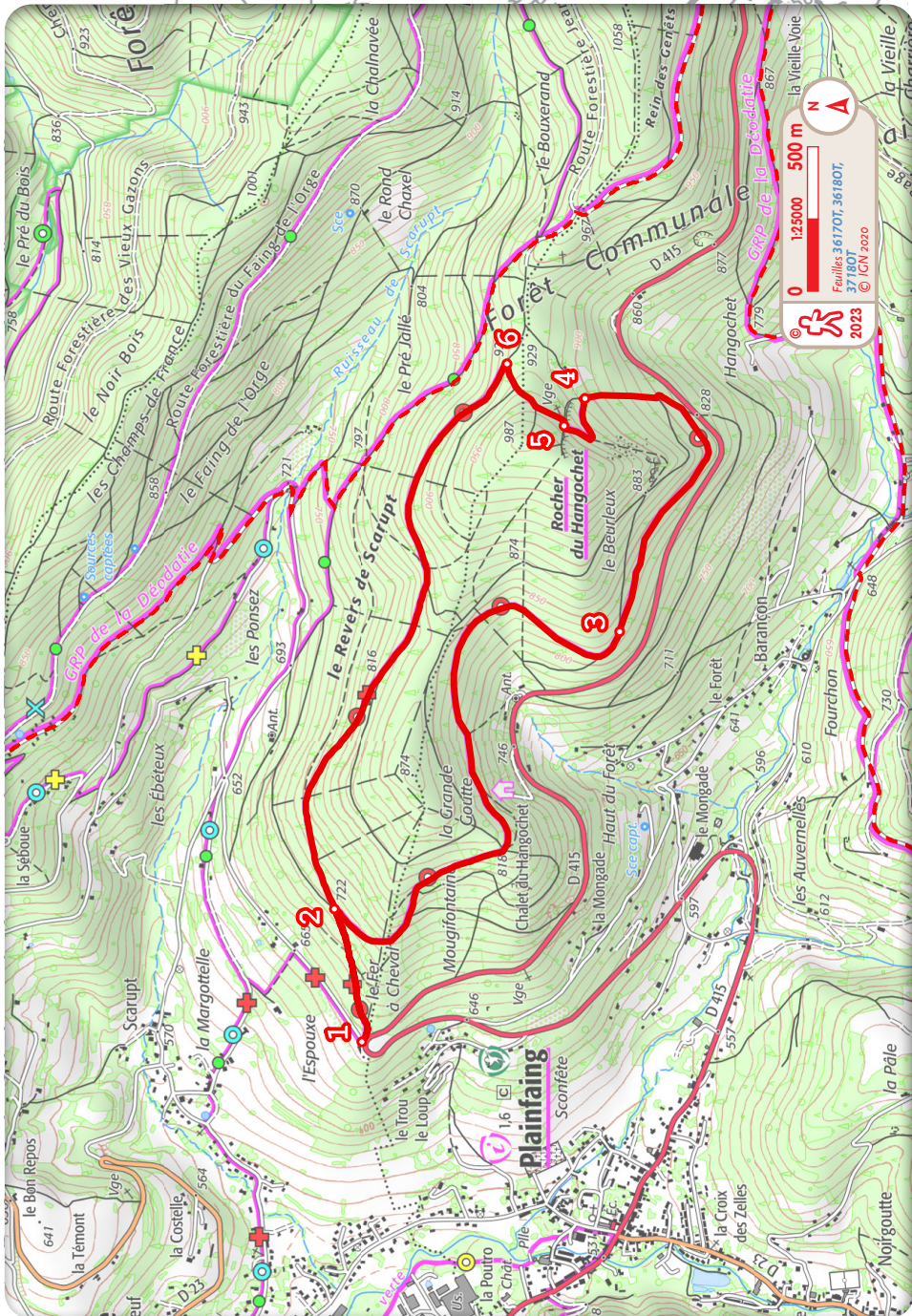
OT Saint Dié, Tél : 03 29 42 22 22.



Comité des Voges - Tél : 06 61 69 69 35.



© A&D Jean - BR



0 125000 500 m

Feuilles 3 6170T, 36 180T, 37 180T

© IGN 2020

2023

**1** Face à l'hôtel, prendre le sentier à droite de l'enrochement. Monter pour s'enfoncer rapidement dans la forêt. Après 500m, à un carrefour de sentiers, prendre complètement à droite.

**2** Après une belle montée sur 500 m, au croisement de sentiers, prendre légèrement à gauche. Arrivé sur un point haut, poursuivre par une petite descente sur 250 m avant d'arriver à la patte d'oie.

**3** Prendre à droite un sentier pas très bien marqué. Arrivé à proximité de la route, légèrement à gauche, monter pour atteindre la statue de la vierge.

**4** Prendre le sentier à gauche de la paroi et la contourner. Au sommet à droite le point de vue n'est accessible qu'en montant sur le rocher.

**(⚠)** > **Attention, le sommet n'est pas sécurisé !**

**5** Continuer par une petite descente pour couper une piste forestière.

**6** Prendre à gauche sur la piste et par une descente régulière jusqu'à atteindre le parking en repassant au point 2.



© A&D Jean - Béréts Randonneurs

Vue sur les crêtes au dessus du Hangochet.