



© Xe'Is

La Vierge des neiges

ENVIRONNEMENT

LES GRANGES RICHARD ET LES TERRES DE SURSÉANCE

Le terme «granges» provient d'une démarche encouragée au XVI^{ème} siècle par les Ducs de Lorraine pour investir et coloniser les vastes espaces de forêts aux limites de la Lorraine et de la Bourgogne. On octroyait des privilèges fiscaux aux agriculteurs qui acceptaient de déboiser des espaces pour les cultiver et occuper un territoire convoité de part et d'autre aux limites d'une frontière incertaine. Les «Granges» étaient donc des hameaux agricoles installés dans des clairières, d'où les noms de Granges de Xertigny, Granges Richard, Grange Evon, Granges de Plombières.

De 1508 à 1704 une vaste partie du territoire faisait l'objet d'un conflit entre la Bourgogne et la Lorraine.

En 1508, après enquêtes, rencontres, la controverse ne peut être tranchée. Les deux puissances décident donc de surseoir à un règlement définitif du litige.

En 1614, le traité de Fontenoy-le-Château partage les territoires disputés : Fontenoy-la-Coste, Montmotier, Le Magny, Trémonzey, Monthureux-sur-Saône sont reconnus au duché de Lorraine, alors que Fougerolles est attribué au comté de Bourgogne. Mais le traité n'est pas reconnu dans les faits et la controverse continue jusqu'au traité de Besançon signé le 25 août 1704 entre Louis XIV et duc Léopold de Lorraine qui fixe la frontière. Fougerolles est ainsi attribué à la France et le Val-d'Ajol au duché de Lorraine.



PR®

Les Granges Richard

2 h 45

9 km

Un beau circuit classique de 9 km, au départ du centre de Xertigny, permettant d'embrasser du regard l'étendue et la variété des paysages de la Vôge et de s'imprégner de ses légendes.

SITUATION

Xertigny depuis Epinal par la D434

PARKING

Place Michel Bidaud N 48.04478 °, E 6.40469 °



Code de balisage PR®

FFRandonnée

— Bonne direction

↩ Changement de direction

✘ Mauvaise direction

© marques déposées



À DÉCOUVRIR EN CHEMIN

- Le Château des Brasseurs.
- L'étang des Noëls.
- La croix du Boubot et le point de vue sur la Vôge.

BALISAGE rectangle jaune N°5



Office de tourisme d'Épinal, 03 29 82 53 32, L'office de Tourisme du pays d'Épinal possède quatre autres points d'accueil au Port d'Épinal, Charmes, La Vôge les Bains, et Xertigny.



À DÉCOUVRIR EN RÉGION

- Le Moulin Gentrey (Harsault).
- L'éco-musée du pays de la cerise à Fougerolles.



Comité des Vosges FFR : 06 61 69 69 35.



La croix du Boubot.

© Xertigny en Transitions

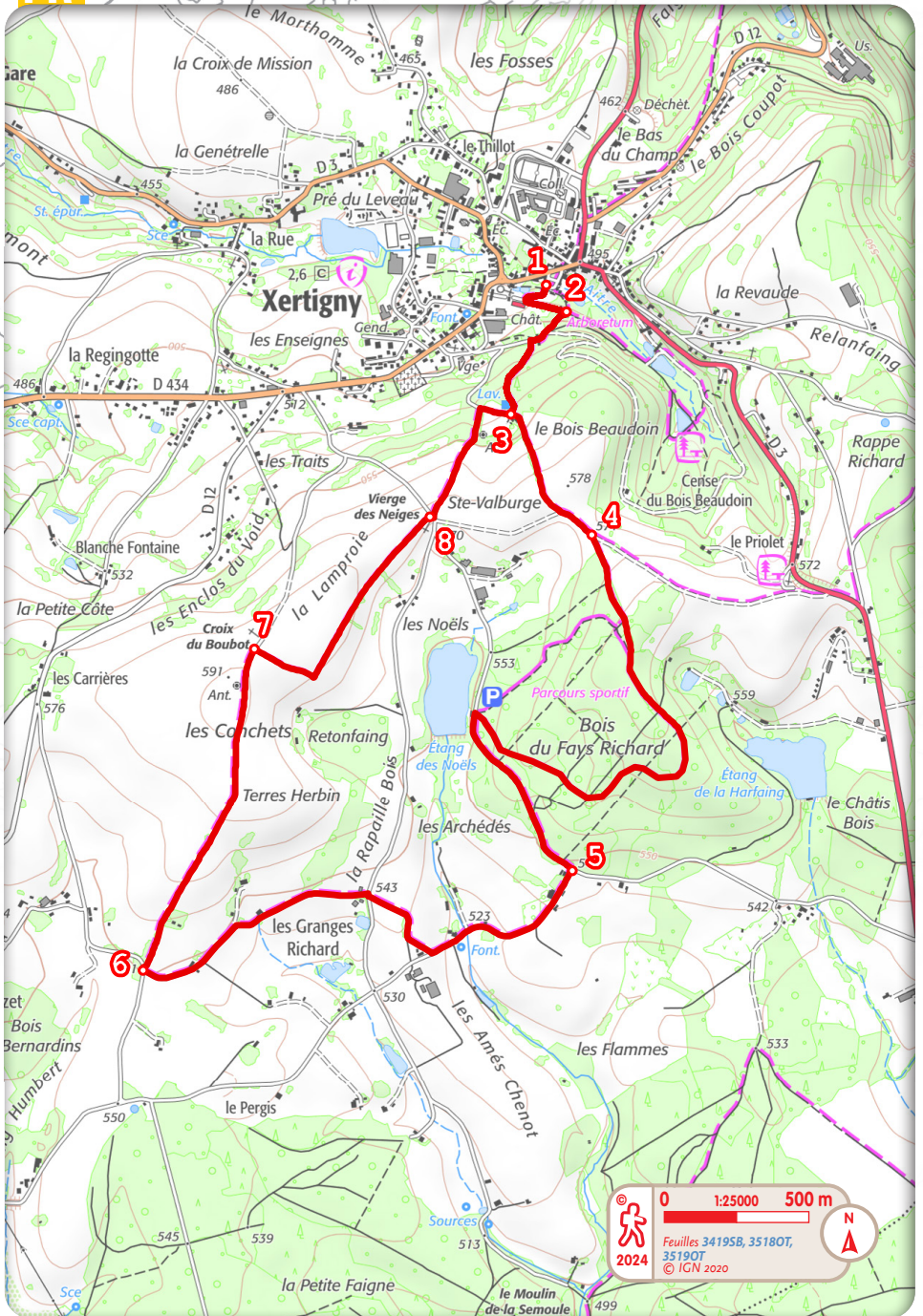


Le château des Brasseurs

© Commune de Xertigny



Les Granges Richard



0 1:25000 500 m

Feuilles 34195B, 35180T, 35190T
© IGN 2020

2024

- 1** Monter vers le château et prendre l'escalier de pierre à gauche de l'esplanade pour traverser l'arbo-retum jusqu'à la passerelle.
- 2** Longer le mur à droite à l'extérieur du parc et après la barrière, s'engager à gauche dans le chemin de terre qui monte jusqu'à la ruine de la ferme de Sainte-Walburge. [👁 > La légende locale dit que Sainte-Walburge se serait arrêtée là dans son périple d'évangélisation au VIII^e siècle et qu'elle y aurait fait jaillir une source, un miracle à l'origine de la création du village.]
- 3** Prendre le chemin herbeux à gauche et, au sommet, s'engager à droite vers la lisière du Bois du Fays Richard.
- 4** Une fois dans la forêt, suivre le parcours de santé jusqu'à l'étang des Noël's, tourner à gauche sur la route, puis à droite vers le hameau des Granges Richard.
- 5** Traverser le ruisseau du Rechentreux en aval de l'étang, tourner à droite avant l'ancienne école des Granges Richard et cheminer jusqu'au carrefour de l'abri bus.
- 6** S'engager dans le chemin qui monte sur la droite jusqu'au pylône puis jusqu'à l'angle de la pâture pour admirer le panorama. La Croix du Boubot se trouve dans le prolongement du sentier à 20 mètres en dehors du parcours. [👁 > Croix du Boubot, stèle en mémoire d'un colporteur tué à cet endroit en 1801.]
- 7** Emprunter le chemin qui descend sur 150 mètres à droite, le long de la clôture, puis tourner à gauche pour rejoindre l'oratoire Notre-Dame des neiges. [👁 > Oratoire édifié en remerciement d'une guérison.]
- 8** Poursuivre le parcours en traversant l'intersection pour redescendre vers le site de Sainte Walburge au point 3 pour reprendre le sentier du départ jusqu'au château et au parking.

