



© A&D Jean - BR

Le Chalet des Champis (Club Vosgien)



© A&D Jean - BR

La tourbière du Lispach

ENVIRONNEMENT

LA TOURBIÈRE, RÉSERVE DE BIODIVERSITÉ

Une tourbière est une zone humide caractérisée par le fait que la synthèse de la matière organique y est plus importante que sa dégradation en raison de la saturation en eau. La végétation, en mourant, s'accumule progressivement pour former de la tourbe, un sol caractérisé par sa forte teneur en matière organique, peu ou pas décomposée. Les écosystèmes tourbeux couvrent 3 % à 5 % des surfaces terrestres émergées, mais la biodiversité y est très élevée, et ils stockent le carbone de façon très efficace. Divers

facteurs favorisent l'apparition et le maintien des tourbières ce sont notamment le bilan hydrique, le climat, la flore et l'acidité du sol. Il existe de nombreux types de tourbières, selon leur latitude, altitude, région biogéographique, géologie, écologie, etc. Ces écosystèmes abritent une biodiversité élevée et très souvent des espèces rares, ou devenues rares, ou dont les conditions de vie sont fragiles. La végétation et la faune y présentent souvent des adaptations ou caractéristiques singulières, parfois uniques. (source Wikipédia).



CLUB
VOSGIEN

FFRandonnée 
les chemins, une richesse partagée
Vosges

PR®

Les Champis

3 h

9,7 km

Belle balade à faire en toutes saisons même raquettes aux pieds. Le sentier pédagogique du tour du Lac est d'un grand intérêt. Montée vers une chaume, relativement plate avec une vue remarquable sur les emblématiques sommets vosgiens.

SITUATION

La Bresse : Le lac de Lispach se situe dans la Vallée du Chajoux entre La Bresse et le Col des Feignes.

PARKING

A droite du Lac. N 48.05258 °, E 6.94839 °



À DÉCOUVRIR EN CHEMIN

- La tourbière du Lispach,
- Les Champis, le point de vue et le chalet.

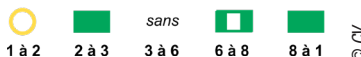


À DÉCOUVRIR EN RÉGION

- Le col de la Schucht, la luge d'été,
- La Bresse, Le Hohneck.
- Le centre de loisirs Bol d'Air à La Bresse.

BALISAGE

Les signes du Club Vosgien® utilisés pour cet itinéraire
Les signes de balisage du CV sont déposés à l'INPI



Itinéraire composé par la FFRandonnée sur des tronçons balisés et entretenus par le Club Vosgien.



Office de tourisme de La Bresse : 03 29 25 41 29.

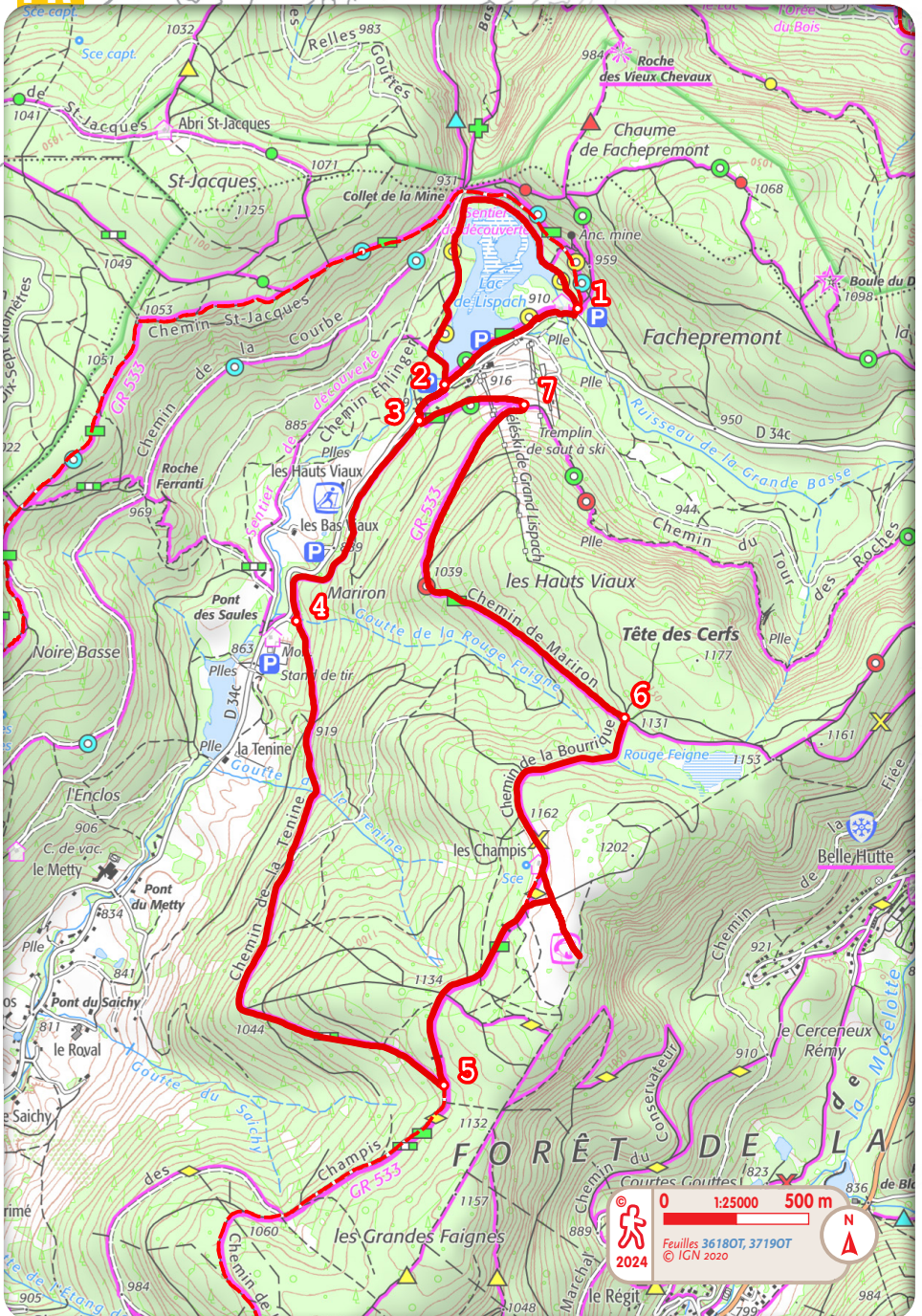


Comité des Vosges FFR : 06 61 69 69 35.




© A&D Jean - BR

Le lac de Lispach



1 Depuis le parking, prendre le sentier de découverte qui borde le lac et le contourne.


 > La Production hydroélectrique locale, Avec six points de captage les centrales hydroélectriques de La Bresse, produisent près de 8 millions de KWh par an soit l'équivalent en alimentation électrique de 2250 foyers.

2 Prendre à droite le long du parking. Au bout traverser la route et monter sur 20 m.

3 Rester sur le sentier qui longe la route et qui descend jusqu'au carrefour de chemin avant les stands de tirs.

4 Prendre le chemin large qui monte à gauche pendant 2 km pour arriver sur une autre piste.

5 Prendre la piste à gauche jusqu'à parvenir à la prairie. 100 m avant l'abri s'engager sur le sentier à droite puis encore à droite pour atteindre le point de vue et revenir ensuite sur la piste. Passer devant le chalet et continuer sur le chemin de la bourrique jusqu'au prochain carrefour avec le chemin de Mariron.

 > LE RAINKOPF - Montagne à cheval sur les communes de Metzeral, Wildenstein et La Bresse son nom provient du germanique Rain, "limite, borne, lisière" et Kopf, "tête" et évoque sa situation à la frontière entre l'Alsace et la Lorraine. Son sommet culmine à 1 305 m.

6 Prendre à gauche le chemin qui descend pour atteindre les pistes.

7 Continuer la piste à gauche jusqu'à la route (point repère 3) puis la traverser et remonter le long du parking.

2 Continuer la piste à droite du lac, le long de la route pour rejoindre le point de départ.



La digue du Lispach

© A&D Jean - BR



Vue sur la station de La Bresse et le Hohneck

© A&D Jean - BR



Vue sur le Rainkopf

© A&D Jean - BR



Le Lispach et sa station

© A&D Jean - BR